

Волновая система BANDEX для разнообразия и простоты использования

- Идеальная форма, функциональность, индивидуальность
- Никогда еще не было так просто создать шторы с красивым ритмом волны.



bandex

Наши **ленты** для идеальной волны

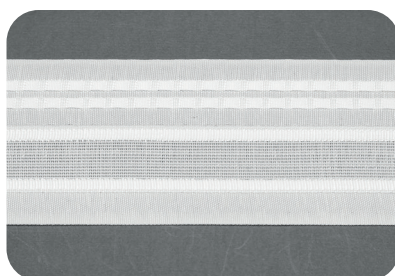
Разнообразие декоративных тканей требует разнообразия шторных лент. И не важно, вы работаете с легкими, средними по весу или тяжелыми тканями, BANDEX шторные ленты для всех возможных вариантов.

Название	Артикул	Цвет	Ширина, мм	Коэффициент сборки	Глубина складки, см	Расстояние между бегунками, см	Вес тканей
GEMINI регулируемый	1044275	прозрачная	76	регулируемый	регулируемая	6/8	средний
GEMINI регулируемый*	1044351	прозрачная	76	регулируемый	регулируемая	6/8	средний
GEMINI регулируемый	1044279	черная	76	регулируемый	регулируемая	6/8	средний
GEMINI 12	1044280	прозрачная	76	1:1,5 / 1:2,0	10 (5/5)	8/6	средний
GEMINI 1410	1044281	прозрачная	76	1:1,5 / 1:2,0	10 (6/4)	8/6	средний
GEMINI 16	1044282	прозрачная	76	1:2,0	14 (7/7)	8	средний
GEMINI 1810	1044283	прозрачная	76	1:1,75	12 (8/4)	8	средний
DORADO регулируемый	1044286	прозрачная	76	регулируемый	регулируемый	6/8	легкий
VESUVIO регулируемый	1044179	белая	80	регулируемый	регулируемый	6/8	тяжелый
VESUVIO 12	1044180	белая	80	1:1,5 / 1:2,0	10 (5/5)	8/6	тяжелый
VESUVIO 1410	1044055	белая	80	1:1,5 / 1:2,0	10 (6/4)	8/6	тяжелый

* приутюживаемая

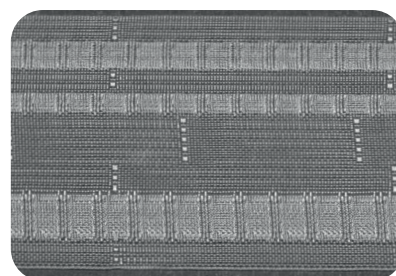


Идеальные волны для ваших штор



Шторная лента VESUVIO, с регулярным коэффициентом сборки, белая:

- Карманы через каждый сантиметр



Шторная лента GEMINI, с регулярным коэффициентом сборки, прозрачная:

- Карманы через каждый сантиметр
- Второй ряд карманов для фиксации на электрических карнизах

Наша **ТЕХНОЛОГИЯ** для идеальной волны

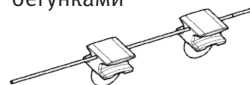
Конечно, мы также предлагаем полную линейку лент с бегунками, шнуров с бегунками, крючков и ребер жесткости для фиксирования борта изделия. Наши ленты с бегунками уникальны. Лента, благодаря своей конструкции, гарантированно остается внутри профиля. Таким образом устраняется досадный недостаток шнуров с бегунками, которые могут выпадать из неглубоких профилей при движении шторы на парковку. Белые ленты с бегунками доступны не только с фиксированным положением бегунка, но и теперь с вращающимся. Ленты с бегунками поставляются в бобиnah 25м.

Название	Артикул	Цвет	Расстояние между бегунками в мм	Вращающийся бегунок	Диаметр бегунка в мм
Шнур с бегунками	1050285	белый	60	нет	4
Шнур с бегунками	1050286	белый	80	нет	4
Шнур с бегунками	1050287	черный	80	нет	4
Шнур с бегунками	1050222	белый	60	нет	6
Шнур с бегунками	1050224	белый	80	нет	6
Шнур с бегунками	1050263	черный	80	нет	6
Шнур с бегунками	1050288	белый	60	да	6
Шнур с бегунками	1050290	белый	80	да	6
Шнур с бегунками	1050291	черный	80	да	6
Лента с бегунками	1050230	белый	60	нет	6
Лента с бегунками	1050231	белый	80	нет	6
Лента с бегунками	1050292	черный	80	нет	6
Лента с бегунками	1050277	белый	60	да	6
Лента с бегунками	1050276	белый	80	да	6
Лента с бегунками	1050278	черный	80	да	6

Лента с плоскими вращающимися бегунками



Шнур с плоскими бегунками



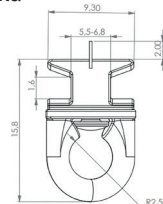
Ребро жесткости для фиксации борта изделия.



Одинарный шторный крючок

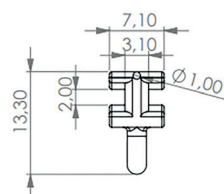


Лента с бегунками - 6 мм размер внутреннего паза карниза
- Вращающееся ушко бегунка

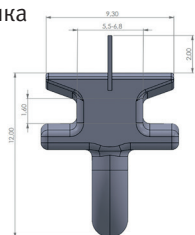


Название	Артикул	Цвет
Одинарный шторный крючок	1020072	белый
Одинарный шторный крючок	1050264	черный
Ребро жесткости для фиксации борта изделия	1050279	белый
Ребро жесткости для фиксации борта изделия	1050280	черный

Шнур с бегунками - внутреннего паза карниза
- Вращающееся ушко бегунка



Лента с бегунками - 6мм размер внутреннего паза карниза
- Фиксированное ушко бегунка



Наши **Инструкции** для идеальных складок волн

Вариант А, с расстоянием между бегунками 6 см:

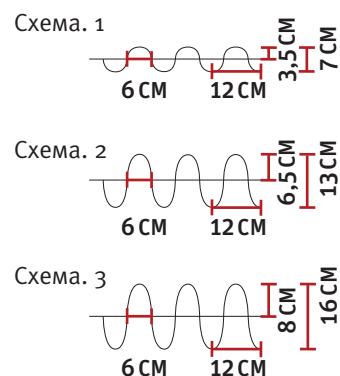
Волны-это легко!

Коэффициент сборки	Глубина волны, см	Расстояние до карниза и за карнизом, см	Раппорт, мм	Расстояние между крючками, см*	Расстояние от края изделия до первого крючка, см
1:1,5 (Схема. 1)	7	3,5/3,5	90	9	5**
1:2,0	10	5/5	120	12	6
1:2,0	10	6/4	240	14/10	5
1:2,5 (Схема. 2)	13	6,5/6,5	150	15	8**
1:2,5	13	8/5	300	18/12	6
1:3,0 (Схема. 3)	16	8/8	180	18	9
1:3,0	16	10/6	360	22/14	7

* приутюживаемая

** торцевые половины складок на 0,5 см больше глубины складки.

Схемы формирования волн:

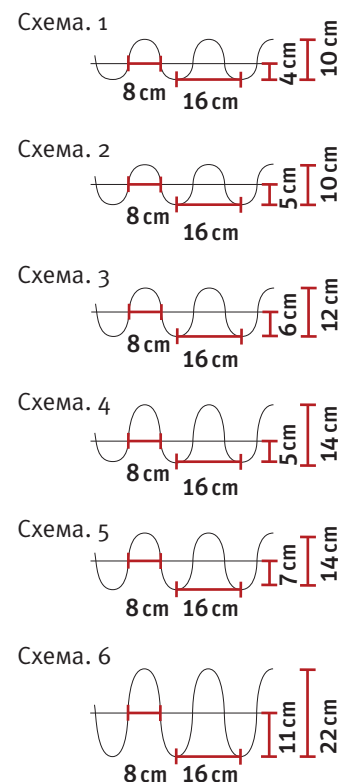


Вариант В, с расстоянием между бегунками 8 см:

Коэффициент сборки	Глубина волны, см	Расстояние до карниза и за карнизом, см	Раппорт, мм	Расстояние между крючками, см*	Расстояние от края изделия до первого крючка, см
1:1,5 (Схема. 1)	10	6/4	240	14/10	5
1:1,5 (Схема. 2)	10	5/5	120	12	6
1:1,75	12	8/4	280	18/10	5
1:1,75	12	7/5	280	16/12	6
1:1,75 (Схема. 3)	12	6/6	140	14	7
1:2,0 (Схема. 4)	14	9/5	320	20/12	6
1:2,0	14	8/6	320	18/14	7
1:2,0 (Схема. 5)	14	7/7	160	16	8
1:2,25	16	10/6	360	22/14	7
1:2,25	16	9/7	360	20/16	8
1:2,25	16	8/8	180	18	9
1:2,5	18	9/9	200	20	10
1:2,75	20	10/10	220	22	11
1:3,0 (Схема. 6)	22	11/11	240	24	12

* приутюживаемая

Схемы формирования волн:



Выберите ширину и глубину волны

Последнее поколение нашей волновой системы дает вам ряд преимуществ:

- **Экономия времени и денег:**

простые и понятные инструкции по пошиву

- **21 простой вариант:**

Лента с регулируемым коэффициентом сборки может быть использована с расстоянием между бегунками 6 см или 8 см. Мы предлагаем решения для 7 различных коэффициентов сборки (от 1:1,5 до 1:3,0). Варианты с разным выносом складки перед карнизом и за ним при одинаковом расходе ткани также уникальны. Это дает вам большую гибкость, поскольку вы можете регулировать расположение волны относительно линии карниза, исходя из ваших требований.

- **4 варианта с фиксированным коэффициентом сборки:**

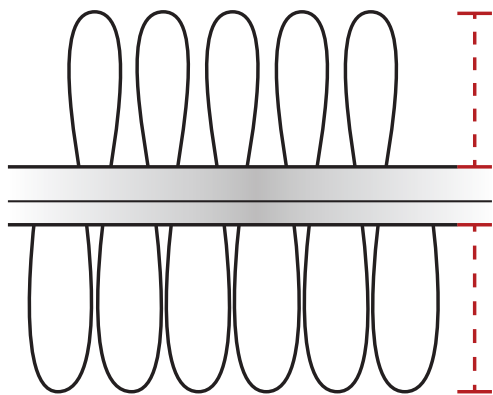
Наши варианты с фиксированным коэффициентом сборки также уникальны. Карманы для крючков расположены только в местах, где они должны быть вставлены. Эти решения идеально подходят для контрактных проектов. Идеальный дизайн и простота в использовании не являются для нас противоречием в терминах.

- **Доступны цвета: прозрачный, черный и белый:**

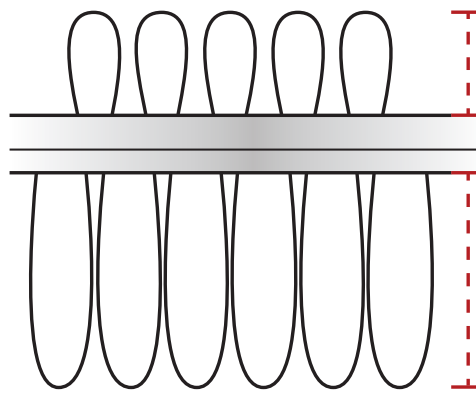
Для тяжелых тканей мы рекомендуем ленту VESUSIO. Она отличается усиленными карманами.

Для легких и хорошо драпирующихся тканей рекомендована лента DORADO.

Симметричное расположение складок:

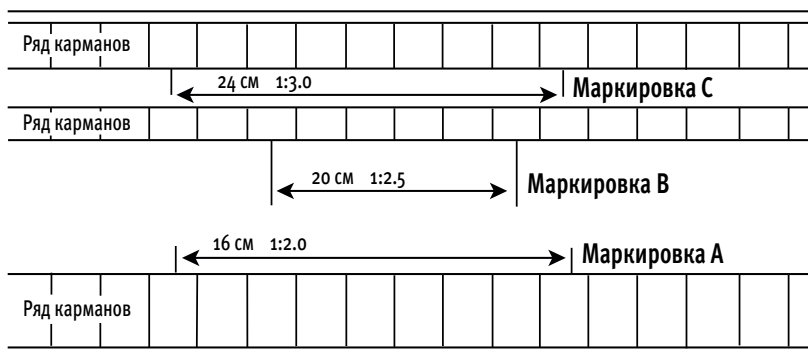


Несимметричное расположение складок:



Наши возможности для вариативности

Благодаря непрерывным рядам кармашков, ленты **GEMINI** и **DORADO** с регулируемым коэффициентом сборки являются универсальными. коэффициенты сборки 1:2.0, 1:2.5 или 1:3.0 на этих лентах закладываются по маркерам. Коэффициенты сборки 1:1,5 и 1,75 могут быть также заданы.



Коэффициент сборки задается шнуром или лентой с бегунками с расстоянием 8 см между ними:

Коэффициент сборки 1:2.0 = каждые 16 см (Маркировка А) - глубина волны: 14 см / 7 см до карниза; 7 см за карнизом

Коэффициент сборки 1:2.5 = каждые 20 см (Маркировка В) - глубина волны: 16 см / 8 см до карниза; 8 см за карнизом

Коэффициент сборки 1:3.0 = каждые 24 см (Маркировка С) - глубина волны: 20 см / 10 см до карниза; 10 см за карнизом

Пошаговая инструкция по пошиву **GEMINI**

МАРКЕРЫ ПОДСКАЗКИ:

Большой маркер – Большая волна
Маленький маркер – Маленькая волна

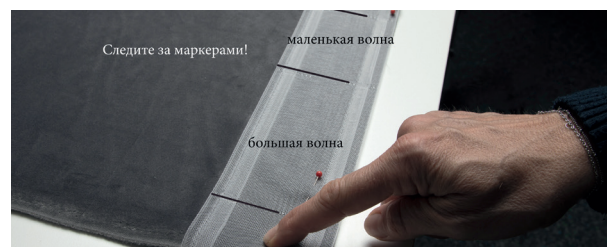
Наша лента **GEMINI** не только создаёт идеальные волны на каждом окне, но и является идеальным решением для зонирования пространства.

Мы использовали 2 разных цвета ткани для лучшего понимания схемы пошива:

- Серый - для основной шторы
- Фиолетовый- для создания второй лицевой стороны шторы зонирования пространства

- 1.) Отмерьте и отрежьте шторную ленту (с учётом 5 см на подгибы справа и слева полотна)
- 2.) Подберите подходящий цвет ниток
- 3.) Обработайте боковые борта изделия (Расположите шторную ленту таким образом, чтобы первые карманы с крючками находились на расстоянии 3 - 5 см от бортов изделия)

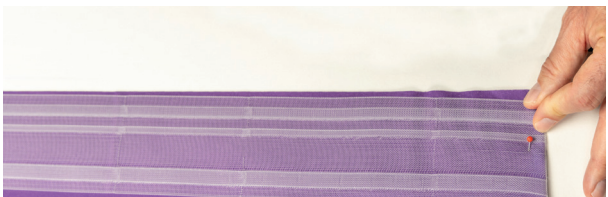
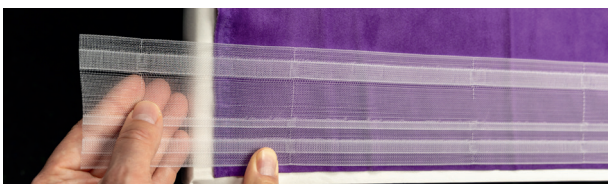
- 4.) Чтобы создать законченные складки от начала до конца шторы, начинайте и заканчивайте полотно цельной волной . Обратите особое внимание на первый маркер ленты!



Пошаговая инструкция пошива скрытой ленты **GEMINI**



- 1.) Начните, как описано выше
- 2.) Для создания второй лицевой стороны используйте дополнительное полотно, высотой равной двум ширинам шторной ленты (+ 1-2 см на на подгибку)



- 3.) Расположите и зафиксируйте булавками шторную ленту (добавьте приблизительно 5 см с каждой стороны)

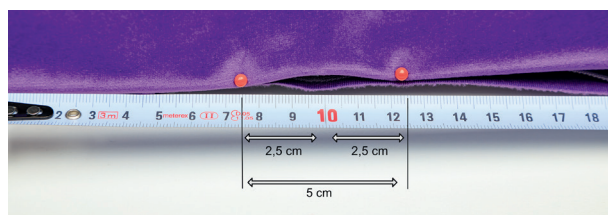
- 4.) Настрочите шторную ленту двумя строчками
- 5.) Вставьте крючки в кармашки (Внимание: важно!)



- 6.) Отогните свободную часть полотна с подгибом так, чтобы полностью закрыть шторную ленту



- 7.) Проложите строчки справа и слева от крючков (оставляйте пространство 5 см открытым)
- 8.) Используйте для навески шнуры с бегунками, соответствующим выбранным карнизам



Наши полезные инструменты для вашей поддержки

На нашей веб-странице www.bandex.com или в нашем приложении вы найдете полезные инструменты, подсказки, а также советы и маленькие хитрости:

- **Калькулятор расчета количества ткани**
- **Инструкции по работе**
- **360° обзор образцов**
- **Виртуальный выставочный зал**
- **Калькулятор требуемого для складок пространства**

Если вам нужно решение, отличное от идеальной волны, наш конфигуратор ленты поможет вам быстро и легко найти нужную ленту.

Конечно, вы также можете сделать заказ напрямую через наш интернет-магазин. Посетите нашу домашнюю страницу - это того стоит!

BANDEX - это современное производство шторных лент, расположенное в самом сердце Европы. Более 60 лет компания BANDEX является одним из ведущих специалистов по разработке и производству высококачественных рулонных шторных лент. Основанная в „уголке трех стран“, в австрийском местечке Коблах, фабрика изначально специализировалась на застежках-молниях. Сегодня BANDEX — это ассортимент из более чем 500 регулярных артикулов шторных лент, а также артикулов, разработанных под индивидуальные запросы клиентов более чем в 55 странах мира.

BANDEX — это компания с полностью интегрированным производством. Большая часть ассортимента готова к отгрузке в момент размещения заказа. Понимание требований наших клиентов и результат-ориентированный подход характеризуют наш профессиональный образ.

